

Auswertung der Befragung der Eltern mit Kindern in der Kindertagesstätte Gräfenberg 2019

Rücklauf

85 Bögen wurden verteilt

52 % der Bögen kamen zurück

A | ALLGEMEINE FRAGEN ZU UNSERER KINDERTAGESSTÄTTE

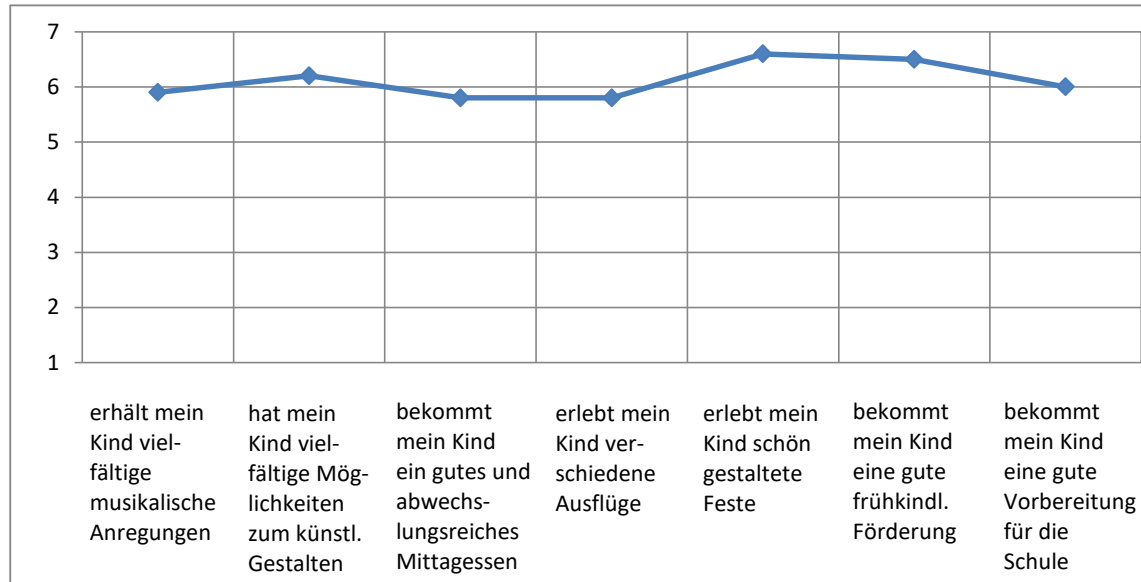
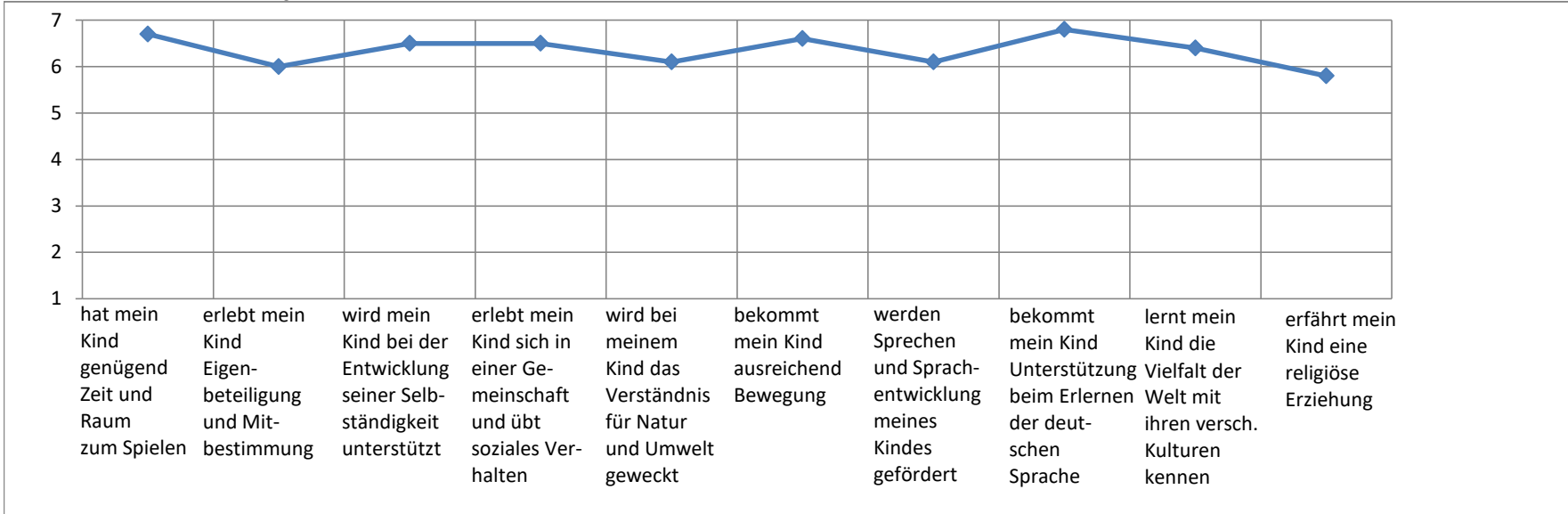
- | | | | |
|-----|------------------------------------------------------------------------------------------------------------------------------------------------------------------------------------------|-----|-------------------------------------------------------------------------------------------------------------------------------------------------------------------------------------------------------|
| 1 | Die meisten Eltern (39 %) wurden durch die Wohnortnähe oder den eigenen Besuch der Kita (16 %) auf unsere Kindertagesstätte aufmerksam. | 2.7 | 34 % der Eltern ist die Arbeitsweise der Kindertagesstätte wichtig. |
| 2.1 | Am ausschlaggebendsten für die Anmeldung in unserer Kindertagesstätte ist die Nähe zur Wohnung (62 %), zur Arbeitsstätte (29 %) und zur Schule (18 %). | 3 | Am häufigsten werden Betreuungszeiten zwischen 6 bis unter 7 Stunden gebucht. Danach folgen Zeiten zwischen 4 bis unter 5 Stunden, zwischen 5 bis unter 6 Stunden und zwischen 7 bis unter 8 Stunden. |
| 2.2 | Als persönliche Gründe spielen das Kennen der MitarbeiterInnen der Kita (22 %) eine Rolle und dass ältere Kinder bzw. Kinder aus dem Bekanntenkreis bereits in dieser Kita waren (20 %). | 4 | 70 % der Eltern haben einen Platz zum gewünschten Termin erhalten. |
| 2.3 | Dass das Kind in eine evangelische Tagesstätte geht, ist für 16 % der Eltern wichtig. | 5 | Die Höhe des Elternbeitrages hatte bei 59 % der Eltern keinen Einfluss auf die gebuchte Zeit. Sie konnten die Zeit buchen, die sie wollten. |
| 2.5 | Die Öffnungszeiten (30 %) waren ausschlaggebend für eine Anmeldung in unserer Kita. | 6 | Die Öffnungszeiten entsprechen den Wünschen von 95 % der Befragten. |
| 2.6 | Die Ausstattung der Einrichtung ist für 30 % der Befragten von Bedeutung. | | |

B | FRAGEN ZUR PÄDAGOGISCHEN ARBEIT UNSERER KINDERTAGESSTÄTTE

7 In unserer Kindertagesstätte ...

	sehr zufrieden		teils/teils			sehr un- zufrieden kann ich nicht beurteilen		Mittelwert	
	(7)	(6)	(5)	(4)	(3)	(2)	(1)		
hat mein Kind genügend Zeit und Raum zum Spielen	22	7	0	1	0	0	0	1	6,7
erlebt mein Kind Eigenbeteiligung und Mitbestimmung	12	8	3	1	1	0	1	4	6
wird mein Kind bei der Entwicklung seiner Selbständigkeit unterstützt	20	9	1	1	0	0	0	0	6,5
erlebt mein Kind sich in einer Gemeinschaft und übt soziales Verhalten	20	9	1	1	0	0	0	0	6,5
wird bei meinem Kind das Verständnis für Natur und Umwelt geweckt	12	13	2	1	0	1	0	0	6,1
bekommt mein Kind ausreichend Bewegung	21	8	0	1	0	0	0	0	6,6
werden Sprechen und Sprachentwicklung meines Kindes gefördert	14	9	2	0	0	0	2	1	6,1
bekommt mein Kind Unterstützung beim Erlernen der deutschen Sprache	11	3	0	0	0	0	0	12	6,8
lernt mein Kind die Vielfalt der Welt mit ihren verschiedenen Kulturen kennen	9	8	2	0	0	0	0	10	6,4
erfährt mein Kind eine religiöse Erziehung	10	10	0	3	0	1	1	5	5,8
erhält mein Kind vielfältige musikalische Anregungen	11	11	4	1	1	0	1	2	5,9
hat mein Kind vielfältige Möglichkeiten zum künstlerischen Gestalten	14	11	2	2	1	0	0	0	6,2
bekommt mein Kind ein gutes und abwechslungsreiches Mittagessen	9	8	3	6	0	0	0	5	5,8
erlebt mein Kind verschiedene Ausflüge	11	7	9	4	0	0	0	1	5,8
erlebt mein Kind schön gestaltete Feste	20	9	2	0	0	0	0	0	6,6
bekommt mein Kind eine gute frühkindliche Förderung	6	4	1	0	0	0	0	1	6,5
bekommt mein Kind eine gute Vorbereitung für die Schule	3	3	1	1	0	0	0	11	6

7 In unserer Kindertagesstätte ...

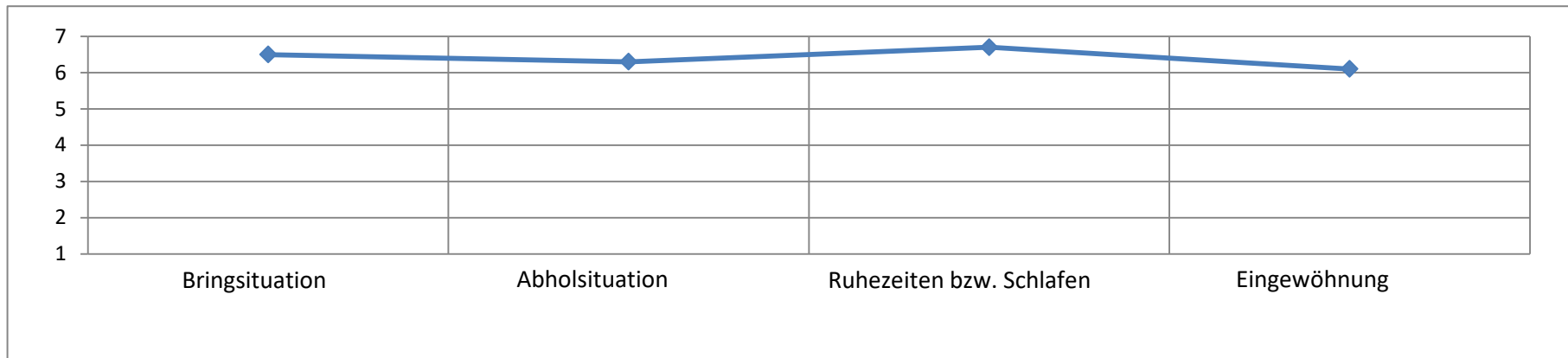


6,7
6
6,5
6,5
6,1
6,6
6,1
6,8
6,4
5,8

5,9
6,2
5,8
5,8
6,6
6,5
6

8 Wie zufrieden sind Sie mit folgenden Situationen in unserer Kindertagesstätte?

	sehr zufrieden		(5)	teils/teils		(2)	sehr un-	kann ich	Mittelwert
	(7)	(6)		zufrieden	nicht beurteilen				
Bringsituation	17	7	0	1	1	0	0	0	6,5
Abholsituation	15	7	3	1	1	0	0	0	6,3
Ruhezeiten bzw. Schlafen	7	3	0	0	0	0	0	14	6,7
Eingewöhnung	16	6	2	1	0	1	1	2	6,1



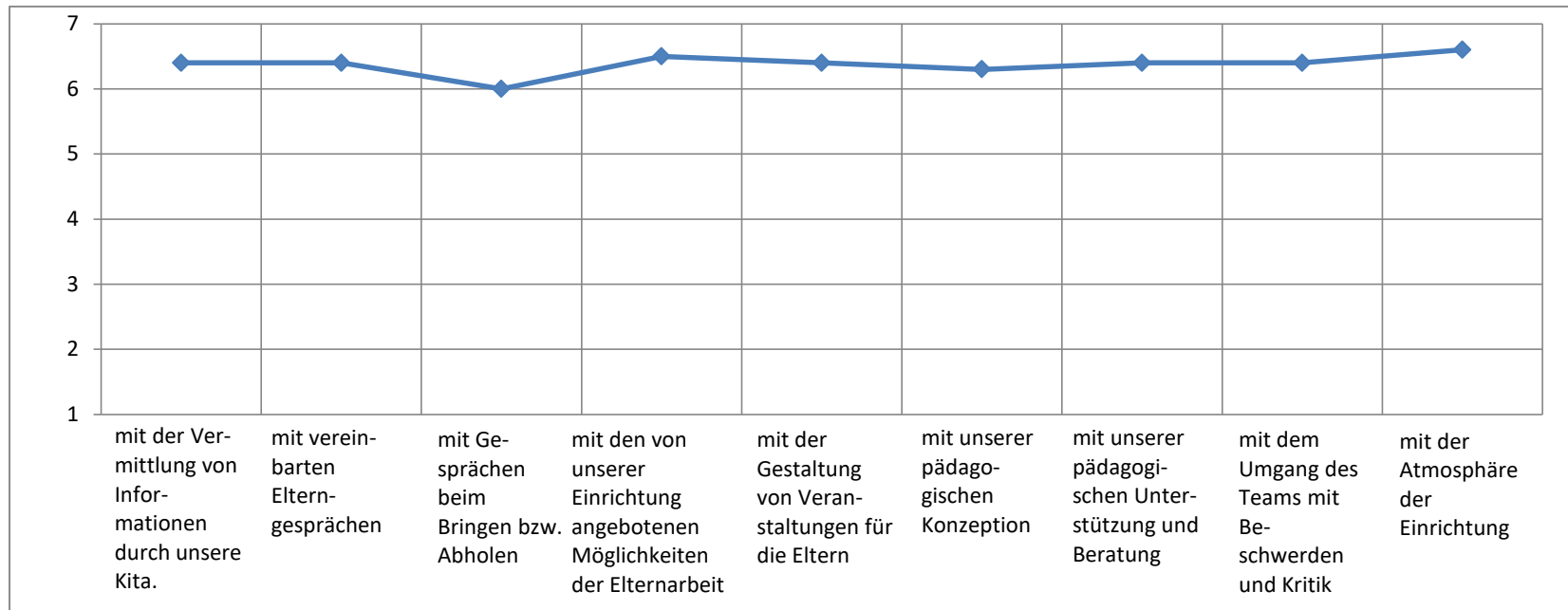
9 Wie zufrieden sind Sie mit insgesamt mit der pädagogischen Arbeit unserer Kindertagesstätte?

	sehr zufrieden		(5)	teils/teils		(2)	sehr un-	Mittelwert
	(7)	(6)		zufrieden				
	14	12	0	1	0	0	0	6,4

C FRAGEN ZUR ZUSAMMENARBEIT MIT DEN ELTERN

10 Wie zufrieden sind Sie ...

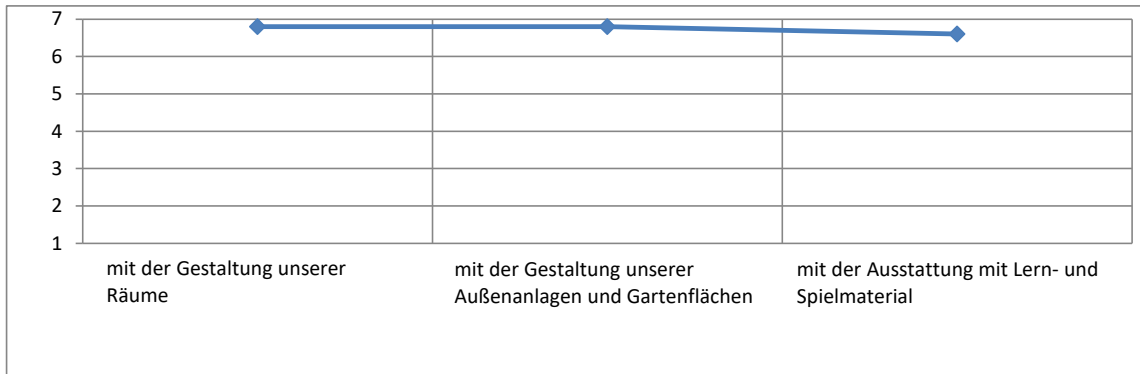
	sehr zufrieden		teils/teils				sehr un-	weiß ich	Mittelwert	
	(7)	(6)	(5)	(4)	(3)	(2)	zufrieden	nicht		
mit der Vermittlung von Informationen durch unsere Kita.	14	12	1	1	0	0	0	0	6,4	6,4
mit vereinbarten Elterngesprächen	14	4	0	4	0	0	0	6	6,4	6,4
mit Gesprächen beim Bringen bzw. Abholen	13	9	4	0	0	0	2	0	6	6
mit den von unserer Einrichtung angebotenen Möglichkeiten der Elternarbeit	9	10	0	0	0	0	0	8	6,5	6,5
mit der Gestaltung von Veranstaltungen für die Eltern	12	10	0	1	0	0	0	4	6,4	6,4
mit unserer pädagogischen Konzeption	10	15	1	0	0	0	0	1	6,3	6,3
mit unserer pädagogischen Unterstützung und Beratung	10	9	2	0	0	0	0	2	6,4	6,4
mit dem Umgang des Teams mit Beschwerden und Kritik	16	8	1	0	0	1	0	7	6,4	6,4
mit der Atmosphäre der Einrichtung	19	8	0	0	1	0	0	0	6,6	6,6



11 Wie zufrieden sind Sie ...

	sehr zufrieden		teils/teils			sehr unzufrieden		weiß ich nicht	Mittelwert
	(7)	(6)	(5)	(4)	(3)	(2)	(1)		
mit der Gestaltung unserer Räume?	22	3	1	0	0	0	0	0	6,8
mit der Gestaltung unserer Außenanlagen und Gartenflächen?	21	5	0	0	0	0	0	0	6,8
mit der Ausstattung mit Lern- und Spielmaterial?	16	5	2	0	0	0	0	0	6,6

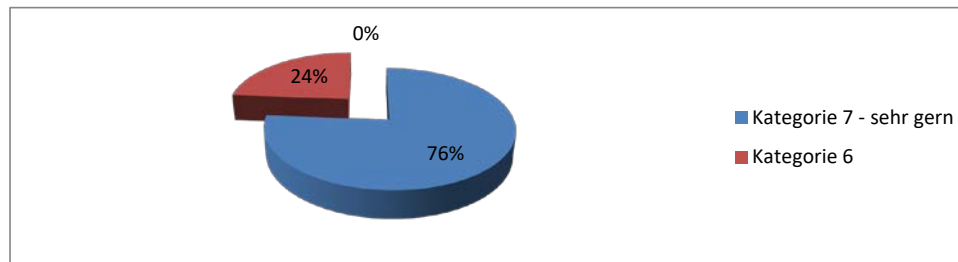
6,8
6,8
6,6

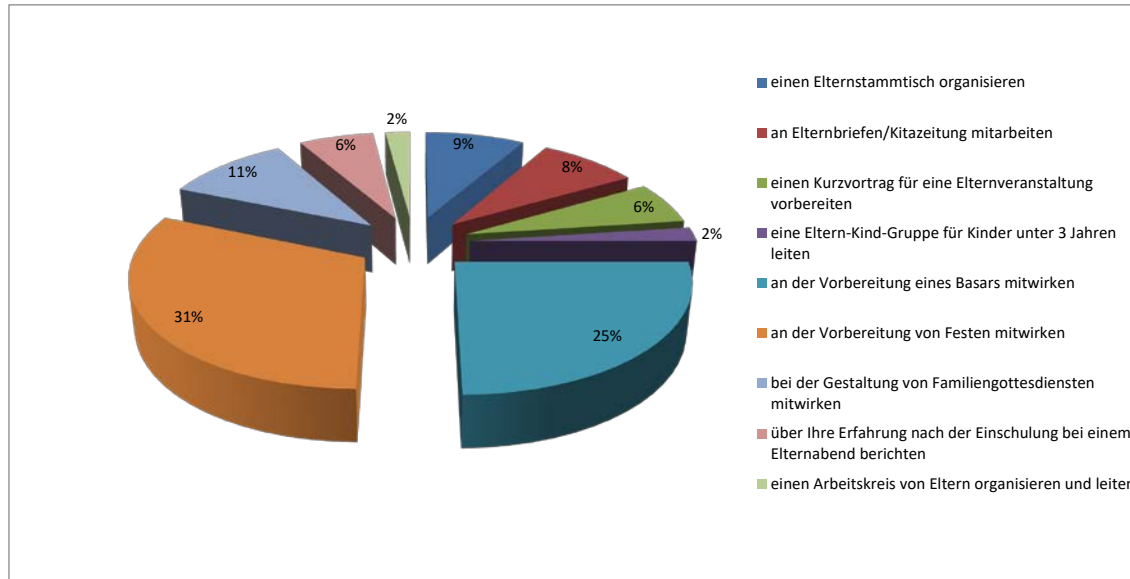


12 Geht Ihr Kind gern in unsere Kindertagesstätte?

	sehr gern		teils/teils			sehr ungern		Mittelwert
	(7)	(6)	(5)	(4)	(3)	(2)	(1)	
	16	5	0	0	0	0	0	6,8

16 Kategorie 7 - sehr gern
5 Kategorie 6
0 Kategorie 5



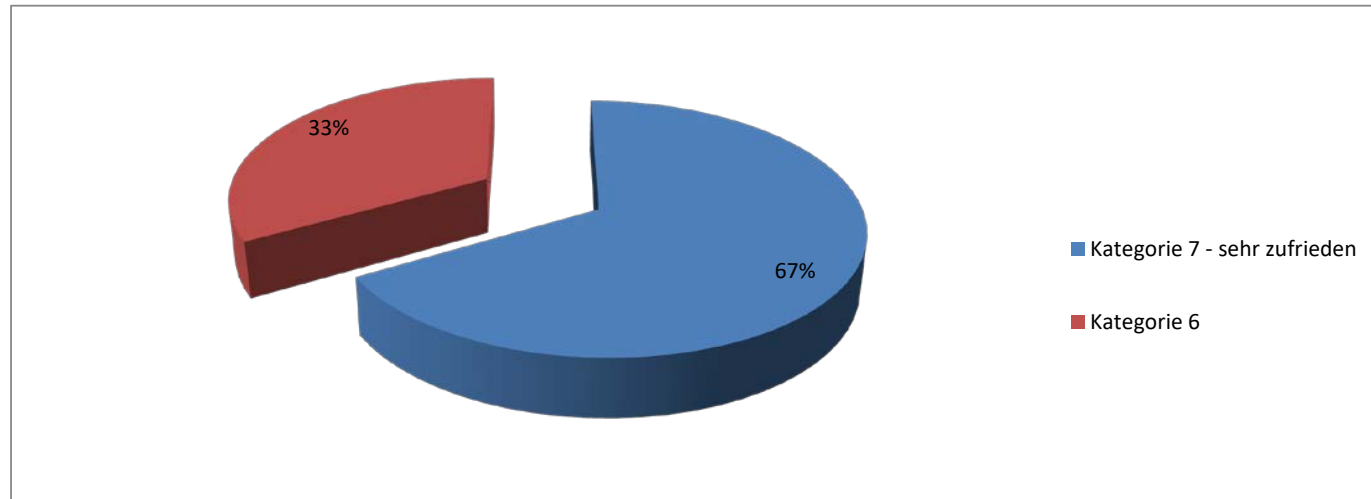


- 4 einen Elternstammtisch organisieren
- 4 an Elternbriefen/Kitazeitung mitarbeiten
- 3 einen Kurzvortrag für eine Elternveranstaltung vorbereiten
- 1 eine Eltern-Kind-Gruppe für Kinder unter 3 Jahren leiten
- 12 an der Vorbereitung eines Basars mitwirken
- 15 an der Vorbereitung von Festen mitwirken
- 5 bei der Gestaltung von Familiengottesdiensten mitwirken
- 3 über Ihre Erfahrung nach der Einschulung bei einem Elternabend berichten
- 1 einen Arbeitskreis von Eltern organisieren und leiten

D GESAMTBEWERTUNG, ANMERKUNGEN UND WÜNSCHE

14 Wie zufrieden sind Sie insgesamt mit unserer Kindertagesstätte?

	sehr zufrieden		teils/teils				sehr un-	Mittelwert
	(7)	(6)	(5)	(4)	(3)	(2)	(1)	
	10	5	0	0	0	0	0	6,7



Kategorie 7 - sehr zufrieden
Kategorie 6

15 Von unserem Kindergarten wünsche ich mir...

Häufigste Nennungen:

- Informationen, wie sich Erzieher/innen bei Problemen mit (meinen) Kindern verhalten
- Begegnungsmöglichkeiten mit anderen Eltern
- Spiel- und Bastelnachmittage für Eltern und Kinder
- Freizeitangebote für Familien
- Besuche in der Gruppe
- Möglichkeiten zum Ausleihen guter Kinderbücher und Spiele
- Kindergarten-Zeitung
- Angebote für Alleinerziehende